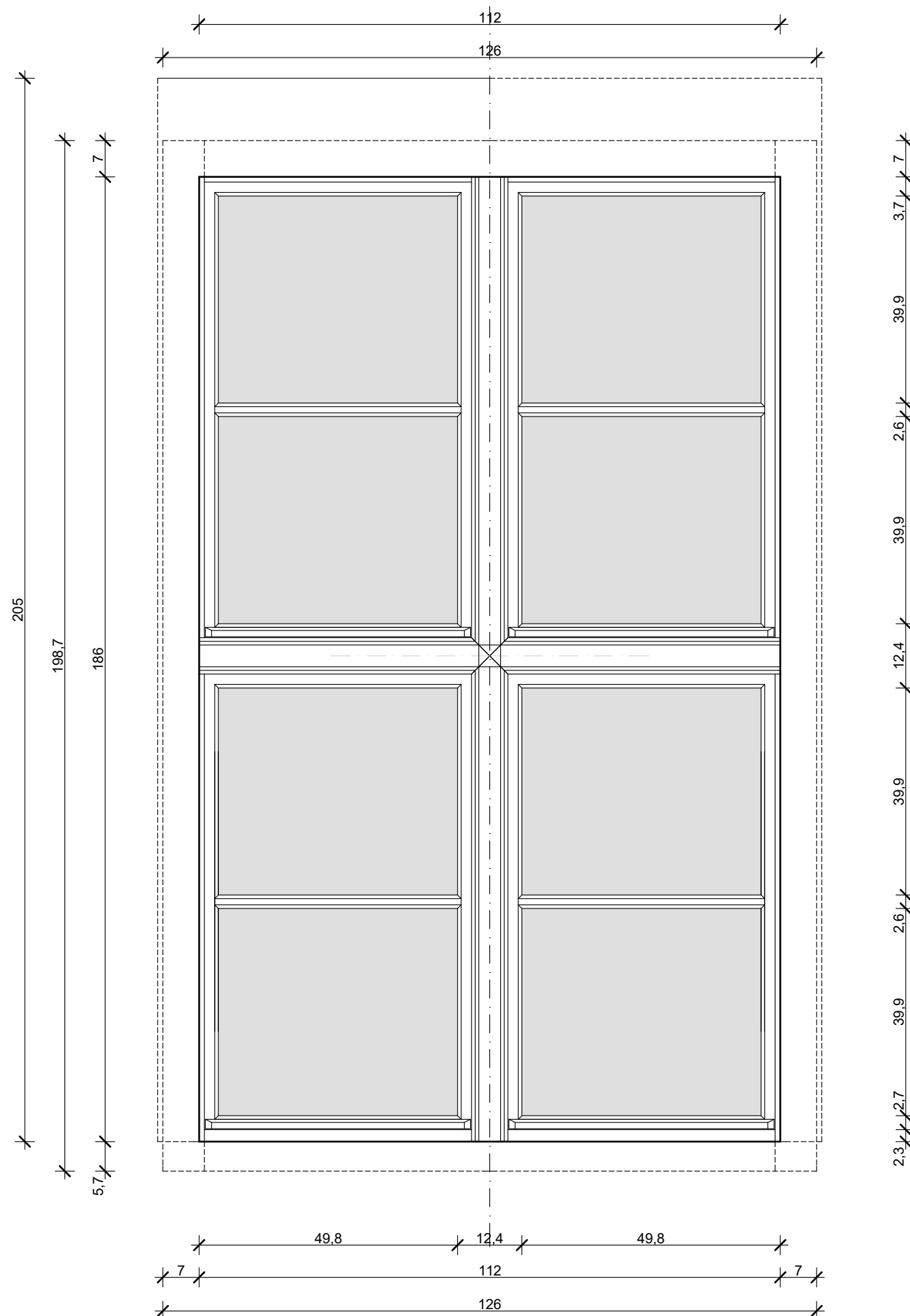


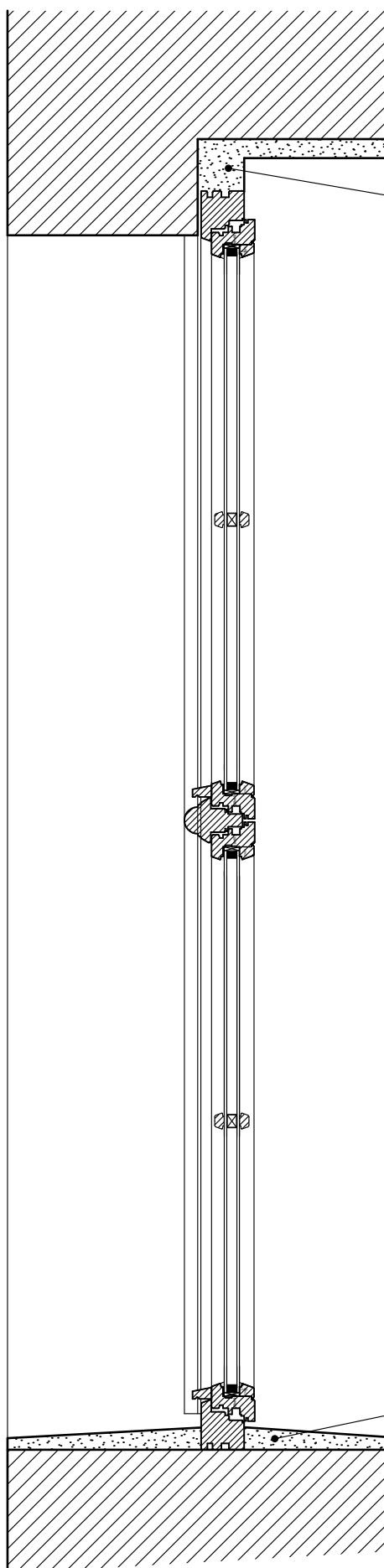
TYNK TRADYCYJNY
ZAPRAWA WAPIENNO - CEMENTOWA
zatarta na gładko

OKNO ELEWACJA ZACHODNIA parter wym. 126 x 199 cm



4 - SKRZYDŁOWE
ŚLEMIĘ POZIOME STAŁE
GÓRNY SŁUPEK STAŁY
DOLNY SŁUPEK STAŁY
kolor: stara biel
WIDOK Z ZEWNĄTRZ

SZKŁO HARTOWANE
pakiet jednokomorowy



WYPEŁNIENIE WNEKI NAD RAMĄ OKIENNĄ
oraz WYKOŃCZENIE OŚCIEŻY OTWORU OKIENNEGO

TYNK TRADYCYJNY - ZAPRAWA WAPIENNO - CEMENTOWA
zatarta na gładko

PARAPAT WEWNĘTRZNY I ZEWNĘTRZNY

MINERALNY SZLAM USZCZELNIAJĄCY
(np. Remmers WP DE Levell)
MAŁOWANY ELASTYCZNĄ WODOODPORNĄ FARBĄ
DO OCHRONY BETONU (np. Elastoflex)

ZESTAWIENIE OKIEN W PRZYBUDÓWCE

PARTER

ELEWACJA ZACHODNIA: okno 126 x 199 cm 1 szt.
ELEWACJA POŁUDNIOWA: okno 94 x 199 cm 1 szt.
ELEWACJA PÓŁNOCNA: okno 94 x 199 cm 1 szt.

I PIĘTRO

ELEWACJA ZACHODNIA: okno 126 x 212 cm 2 szt.
ELEWACJA POŁUDNIOWA: okno 94 x 212 cm 1 szt.
ELEWACJA PÓŁNOCNA: okno 94 x 212 cm 1 szt.

RUINY PAŁACU PRZYBUDÓWKA

STUDIO
4K
ARCHITEKCI

STUDIO 4K ARCHITEKCI
Natalia Kochańska
Łaz 15, 66-003 Zabór, tel. 0.606.944.492

Nazwa obiektu	PARK KSIĄŻECY ZATONIE 66-004 Zielona Góra, Sołectwo Zatonie ul. Zatonie - Księżnej Doroty, Zatonie - Zielonogórska dz. nr 302/1, 303/5, obr. 0051, m. Zielona Góra	
Nazwa inwestycji	PROJEKT ZAMIENNY do Decyzji nr 419/2023 Prezydenta Miasta Zielona Góra z dnia 12 października 2023 r. PROJEKT BUDOWLANY Rewitalizacja Parku w Zatoniu Rozbudowa budynku oranżerii z zachowaniem funkcji gastronomicznej, montaż przeszkleń w otworach okiennych oraz zadaszenie ruin pałacu, przebudowa budynku gospodarczego wraz z budową bezodpływowego zbiornika na ścieki, budowa altany parkowej w miejscu dawnej woliery dla ptaków, altany parkowej jako magazynu wyposażenia ruchomego, woliery dla pawi, wiaty śmietnikowej, pomostu przy Wielkim Stawie, instalacji nawodnienia terenów zielonych, trzech placów zabaw dla dzieci, murka oporowego, elementów małej architektury, ścieżek i dróg parkowych o nawierzchni mineralnej, posadowienie repliki rzeźb parkowych, przebudowa i rozbudowa instalacji oświetlenia parkowego, informacyjnego, iluminacji obiektów i instalacji monitoringu, remont strzelnicy zewnętrznej z kulochwytem oraz zagospodarowanie terenu w ramach zadania: "Zachowanie i wykorzystanie historycznych krajobrazów parkowych w Branitz i Zatiu - ETAP II"	Data 23.06.2025 Faza projektu PROJEKT BUDOWLANY Skala 1:10 Nr rysunku A7
Tytuł rysunku	PRZYBUDÓWKA OKNO	
Projektant	Imię, nazwisko i numer uprawnień mgr inż. arch. Paweł Kochański upr. bud. LOIA/37/2010 spec. architektoniczna	Podpis i data 23.06.2025
Sprawdzający	mgr inż. arch. Paweł Gołębiowski upr. bud. LOIA/31/2010 spec. architektoniczna	23.06.2025
Projektant	mgr inż. Rafał Kołodziejczyk upr. LBS/0025/POOK/11 spec. konstruk.-bud.	23.06.2025
Sprawdzający	mgr inż. Bąguśława Pietruńko upr. LBS/BO/0805/01 spec. konstruk.-bud.	23.06.2025
Projektant	mgr inż. arch. Agnieszka Kochańska architekt krajoobrazu	23.06.2025
		Branża ARCHITEKTURA Branża KONSTRUKCJA Branża ARCH. KRAJOB. ZIELEN

- Wszystkie prace budowlane należy wykonać zgodnie z "Warunkami technicznymi wykonania odbioru robót budowlano-montażowych". Zasadami sztuki budowlanej i z przepisami BHP przez odpowiednio kwalifikowanych pracowników, pod stałym nadzorem technicznym.
- Poziomy posadowienia poszczególnych elementów należy zweryfikować i precyzyjnie wytyczyć geodezyjnie na etapie wykonawczym, odchyłki od projektu należy konsultować z projektantem.
- Wszystkie prace budowlane w szczególności ziemne i geotechniczne wykonywać pod stałym nadzorem geotechnicznym.
- Wszystkie elementy podlegające montażowi należy zamówić w oparciu o zweryfikowane gabaryty obiektów.
- Dopuszcza się zastosowanie materiałów zamiennych pod warunkiem zastosowania ich nie gorszej jakości jedynie za zgodą projektanta.
- Materiały budowlane oraz elementy prefabrykowane powinny odpowiadać atestom technicznym oraz ustaleniom Norm Polskich.
- Wszystkie wątpliwości powstałe podczas zapoznawania się z dokumentacją, jak i w czasie realizacji należy wyjaśnić z autorami projektu.
- Jakiegokolwiek zmiany w projekcie dozwolone są jedynie za zgodą autorów.
- Wszystkie zastosowane materiały montować zgodnie z zaleceniami i wytycznymi producenta.
- Rysunek należy rozpatrywać równocześnie z pozostałymi opracowaniami branżowymi.